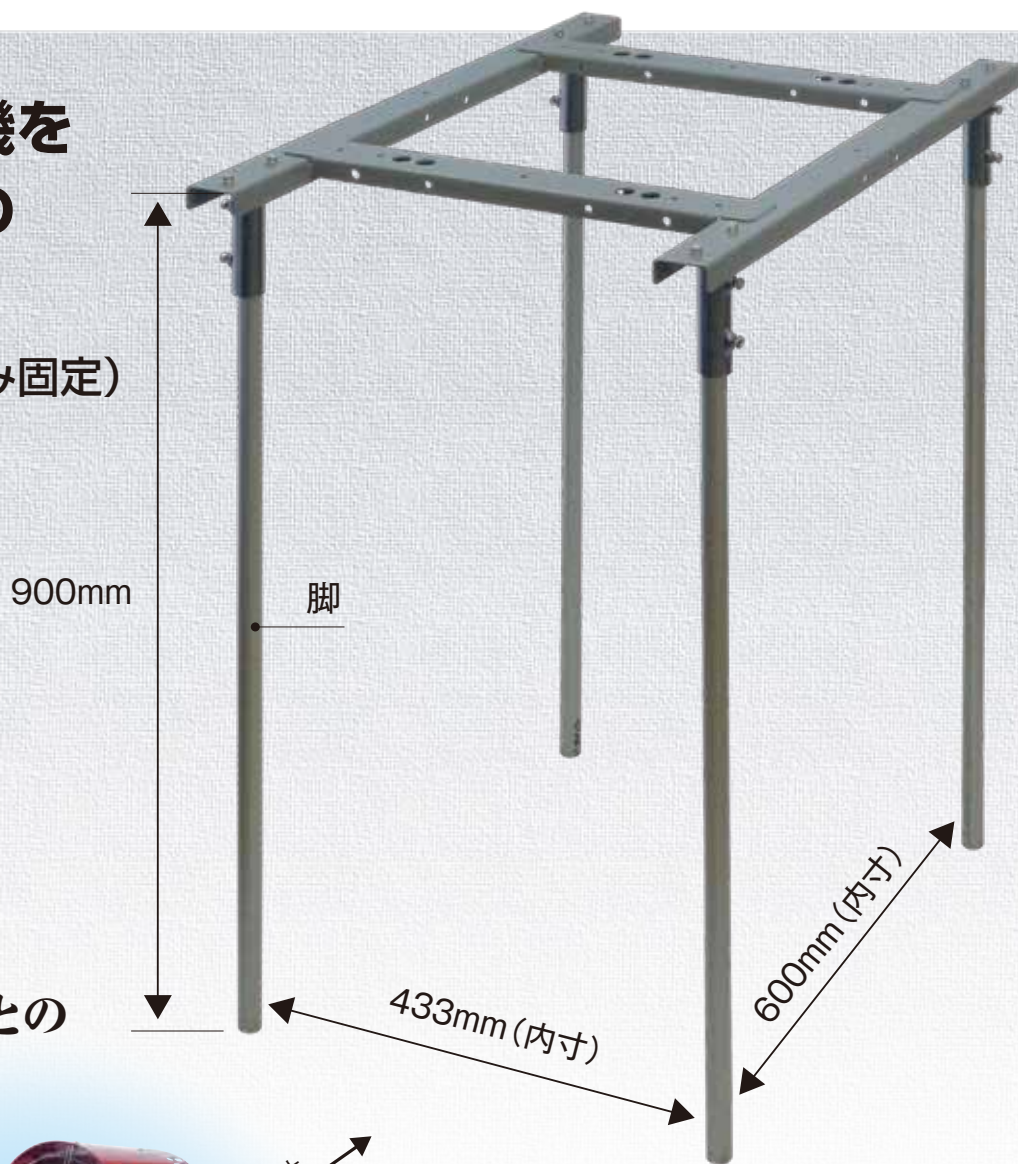


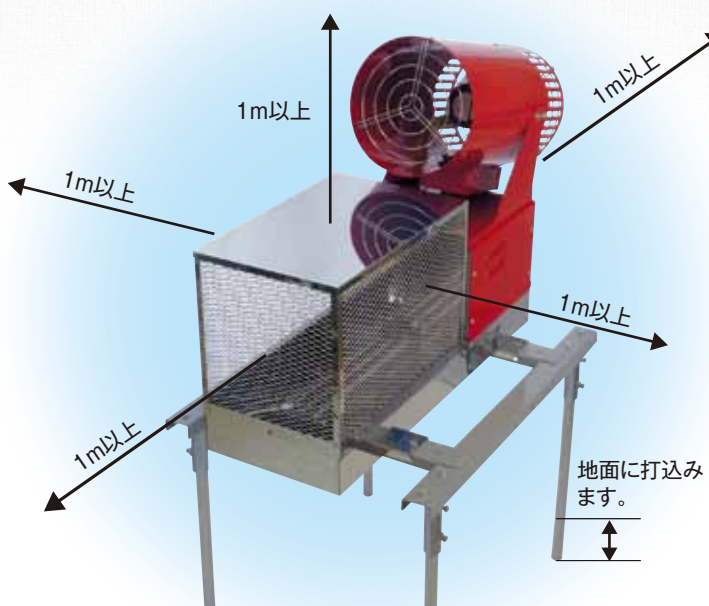
光合成促進機 設置架台 ST-10

光合成促進機を
設置する為の
台です。

(脚は地面に打込み固定)



機械設置と周囲との
スペース基本例

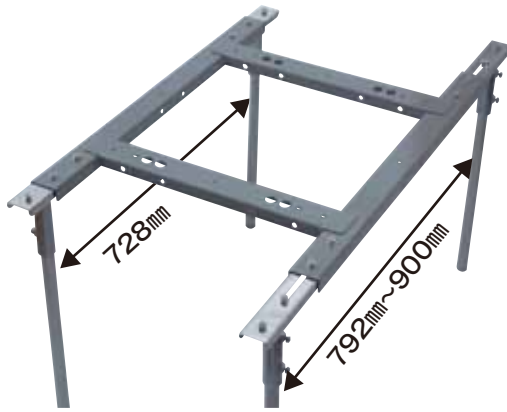
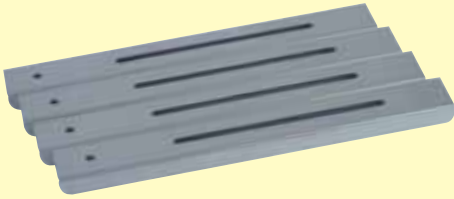


⚠️ ご注意

- 土耕用を基本としたものです。
脚は地面に打込み固定してください。
(少なくとも150mmは打込みが必要です)
- 機器の周囲に燃えやすいものが無いよう
(空気をスムーズに吸収することも含む)
機器から1m以上のスペースを確保することを
基本としてください。

架台 ST-10 別売パーツ類

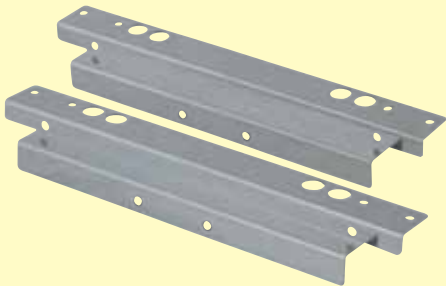
スライド金具 STP-01



脚ピッチを600mm以上に
する目的で使います。

- 土耕ベット巾が900mmと
広い時
- 機器の下に大きなダクト等
が通る時

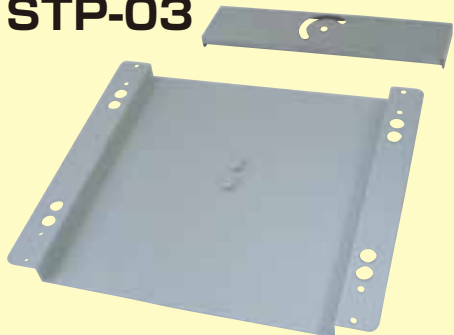
90°変更改金具 STP-02



機器を90°変更する
目的で使います。

タンセラ専用

180°回転台 STP-03



機器を任意の方向に
向ける目的で
使います。

タンセラ専用

ちびセラ専用台 STP-04



ちびセラ専用

※Zタイプは除く

ST-10にちびセラを設置する目的で使います。



●製造元

株式会社 バリテック 新潟

〒959-1277 新潟県燕市物流センター2の20
TEL (0256) 64-3838 FAX (0256) 64-3899
URL <http://www.varitech.co.jp/>

バリテック新潟 検索

